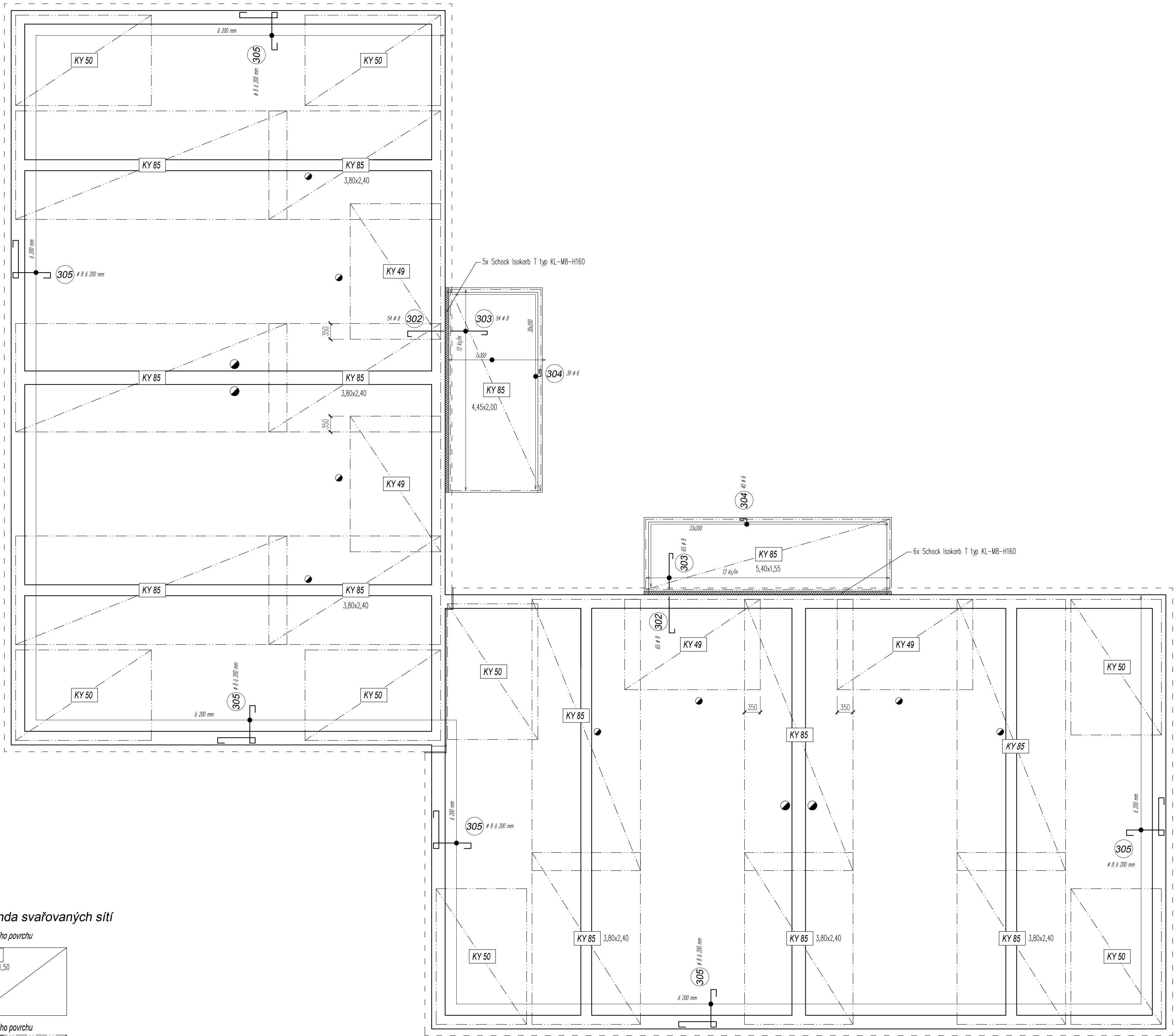
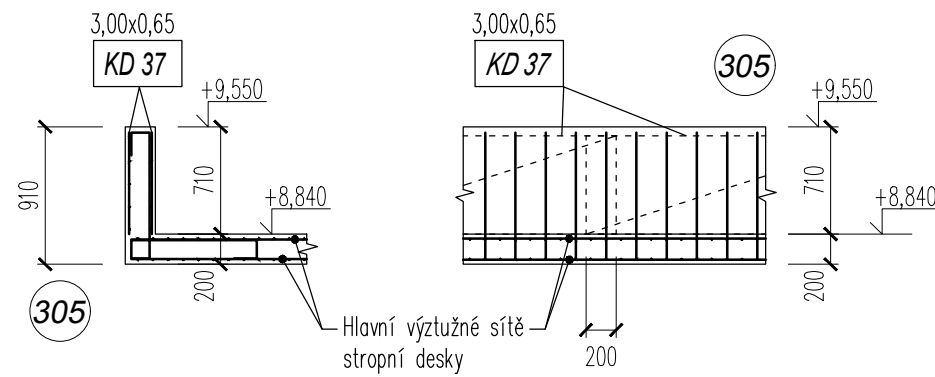
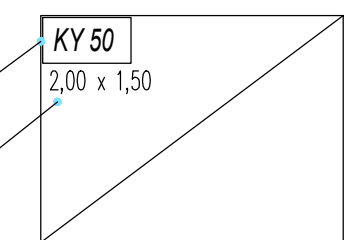


Typické vyztužení atiky

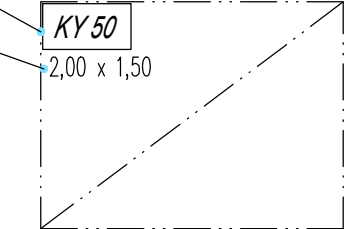


Legenda svařovaných sítí

Síť u dolního povrchu



Síť u horního povrchu



Stýkání sítí přesahem 400 mm, není-li uvedeno jinak.  
Uložení sítí nad obvodovými stěnami 200 mm.  
V místech průstupů sítí upravit prosthmem.

TŘÍDY BETONU dle ČSN EN 206-1 Změna Z3: C 16/20 - XC1 - Dmax. 22 mm - podružné a dočasné konstrukce, podkladní betony C 20/25 - XC2 - Dmax. 22 mm - základové konstrukce C 30/37 - XC1 - Dmax. 22 mm - ztužující věnce, překlady, průvlaky, dobetonávky stropů C 30/37 - XC1 - Dmax 8 mm - závlivový beton OCELOVÝ VÝZTUŽ: B500 A DLE ENV 10080, BS: 500 M dle ČSN 15 8131 Krytí hlavní výztuže: - desky min. 25 mm - průvlaky, překlady, věnce min. 30 mm - základy min. 35 mm OCELOVÝ KONSTRUKČNÍ: S235 dle ČSN EN 10027-1 Stupeň korozní agresivity dle ČSN EN ISO 12500: C2 (nízká) Třída provedení dle ČSN EN 1090-2: EXC2 REZIVO KONSTRUKČNÍ: C 24 dle ČSN EN 338		Poznámky: - S ohledem na nepřesnosti v zaměření stávajícího objektu, nemožnost doměření nepřístupných míst a křivost stávajících konstrukcí je nutné věnovat zvýšenou pozornost rozměrům a poloze všech osazovaných nosných prvků a veškeré dimenze v rámci výroby připravit pečlivě ověřovat před jejich výrobou či objednáním. - Kótováno v milimetrech, výškové kóty v metrech. - Projekt nenahrazuje dokumentaci pro provedení stavby (vyhl. 499/2005 Sb.) a nesmí být tudíž k tomuto účelu použita.	
Číslo revize		Datum	
Popis revize		Navrhl	
Autorizace		Schválil	
± 0,000 = xxx m n.m.BPV Zodpovědný projektant Ing. Radoslav Ulrich Investor Městs Protivanov, Náměstí 32, 789 48, Protivanov Název akce NOVOSTAVBA SOCIÁLNÍCH BYTŮ PROTIVANOV parcela č. 789/2 k. ú. Protivanov		Vyracoval Ing. Radoslav Ulrich Část D.1.2 STAVEBNĚ - KONSTRUKČNÍ Číslo zakázky 2019-11-04 Stupeň dokumentace DPS Formát přílohy A1	
Obsah přílohy SCHÉMA VYZTUŽENÍ - HORNÍ VÝZTUŽ		Měřítka 1:50 Číslo přílohy D.1.2.14	